

Eckdaten



- Website:** www.imedo.de
- Gründung:** April 2007
- Gründer:** Christian Angele, Christian Lautner, Hendrik Volkmer, Thomas Kadauke
- Gruppen:** Anzahl: ca. 1.000, beliebteste Gruppen: Abnehmen, die imedo-Gruppe, Gruppen aus der Kategorie Psychologie, Neurologie und Sucht
- Features:** imedo-Arztsuche und -empfehlung, SMS-Medikamenten-Erinnerung, Therapiebewertung, Fragen und schnelle Antworten aus der Community, Diskussionsforen, gegenseitiges „Drücken“, Leute in der Nähe finden, Ziel- und Motivatorfunktion.
- Adresse:** imedo GmbH
Karl-Liebknecht-Straße 5
10178 Berlin
Tel: 030 - 688 31 60
- Pressekontakt:** Dr. med. Zimmermann
presse@imedo.de
Tel: 0341 - 303 2000

imedo.de - Gesundheit von Mensch zu Mensch

Seit April 2007 bietet **Deutschlands größte Gesundheitsgemeinschaft** imedo.de allen Gesundheitsinteressierten, Patienten, Ärzten und Selbsthilfegruppen kostenlose Informationen und Vernetzung zum Thema Gesundheit.

Unter dem Motto "**Gemeinsam gesund**" treten die Nutzer auf imedo.de mit Gleichgesinnten in Kontakt und unterstützen sich gegenseitig bei der Überwindung kleiner und größerer gesundheitlicher Probleme oder Herausforderungen. Dabei hilft der direkte Erfahrungs- und Wissensaustausch mit erfahrenen Mitgliedern der Gemeinschaft. In den mehr als 900 Gruppen werden verschiedene Themen der Bereiche Psychologie, Ernährung, Gesundheit und Bewegung, aber auch Fragen des alltäglichen Lebens diskutiert.

In der Kategorie "**Fragen und Antworten**" lassen sich viele Nutzer ihre ganz persönlichen gesundheitlichen Anliegen von anderen routinierten und sachverständigen Mitgliedern beantworten. Durch aktives Community-Management achtet imedo hier ganz besonders darauf, dass Fragen informativ und zufrieden stellend beantwortet werden. Sicherheit, Anonymität und Privatsphäre haben dabei höchste Priorität.

Große Ziele brauchen Unterstützung. Aus diesem Grund hat imedo die Funktion des "**Motivators**" ins Leben gerufen. Der "Motivator" ist ein Mitglied der Gesundheitsgemeinschaft, der persönlich das Vorhaben seines Schützlings unterstützt oder ihm in einer schweren Lebensphase zur Seite steht. Die Verbindung entsteht meist auf Grundlage gegenseitiger Sympathie.

Fachliche medizinische Hilfe ist oft unumgänglich. Auf Grund dessen hat imedo den Bereich "**Praxis**" eingerichtet. Hier finden Mitglieder schnell und leicht empfohlene Ärzte in Wohnortnähe und können darüber hinaus auch selbst Arztempfehlungen aussprechen. So wirkt jeder Nutzer aktiv an der Qualität von imedo.de mit und hilft anderen Mitgliedern - beispielsweise nach einem Umzug bei der Orientierung in ungewohnter oder neuer Umgebung.

Eine bei vielen Nutzern beliebte Funktion ist die von imedo.de eingerichtete automatische **SMS-Erinnerung zur Medikamenteneinnahme**. Mit diesem kostenlosen Dienst wird Mitgliedern die rechtzeitige, sorgenfreie und sichere Einnahme erleichtert.

Der Umgang mit Daten der Mitglieder ist streng vertraulich und wird mit höchster Sorgfalt behandelt.

Die Mitgliedschaft bei imedo ist kostenlos.



Die Gründer von imedo

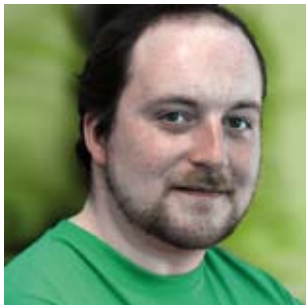


Christian Angele

Christian Angele ist der „Visionär“ im Team. Er hatte die Ursprungsidee eine Plattform für Gesundheitsinteressierte zu schaffen und hat immer wieder innovative Einfälle und neue Ideen zur Verbesserung der Nutzerfreundlichkeit und den Serviceleistungen von imedo.

Er ist ein Querdenker wie er im Buche steht. So hat ihn sein BWL- Studium von Bayreuth und Leipzig aus u.a. nach China geführt. Der Aufenthalt dort inspirierte ihn während des Studiums bereits zur Gründung seiner ersten Firma StepIntoChina.Ltd, einer international kooperierenden Studienaustauschgesellschaft mit dem Ziel das Verständnis der zukünftigen Spitzenkräfte in Wirtschaft und Politik für die chinesische Gesellschaft nachhaltig zu verbessern. Mit der gleichen Nachhaltigkeit konzentriert er sich nun auf die Optimierung von imedo:

“*Wir haben unser Ziel dann erreicht, wenn imedo den Alltag seiner Mitglieder verbessert – und das Tag für Tag.*”



Thomas Kadauke

Thomas Kadauke ist der „Coder“ im Team. Seit 1987 eignet er sich selbstständig polymorphe Programmiersprachen an. Mit diesen Kenntnissen hat er bereits im Jahr 2000 seine erste Firma für Serveradministrative Beratungen ADSV Kadauke & Kadauke GbR in Sindelfingen gegründet.

2006 war er unter anderem als „active programme developer“ bei Google. Inc. USA beschäftigt.

Christian Lautner

Christian Lautner ist der „Motivator“ im Team. Keine Deadline ist ihm zu früh und kein Zeitplan zu eng. Er will ständig Neuerungen und Verbesserungen für die Mitglieder von imedo durchsetzen.

Trotz seines von Konventionen geprägten Jurastudiums in Bayreuth und Oxford sucht er immer nach unkonventionellen und praktischen Lösungen. Seine zahlreichen Stipendien und Auszeichnungen stehen exemplarisch für die hohen Ansprüche, die Christian an sich und das Team stellt:

☞ *Geht nicht gibt es nicht. Probleme sind dazu da dazu da um gemeistert zu werden!*



Hendrik Volkmer

Als „Controller“ im Team kümmert sich Hendrik Volkmer um server- und sicherheitsspezifische Ansprüche der Plattform. Er war bereits Mitentwickler und Programmierer von Softwaresystemen zur Bankprozess-Abwicklung und lässt keine Funktion online gehen ohne deren Sicherheit grundlegend überprüft zu haben:

☞ *100% Sicherheit gibt es nicht, aber ich erreiche sie zu 99,99%.*



Die Benutzeroberfläche von imedo.de

The screenshot shows the homepage of imedo.de. At the top left is the logo 'imedo' with the tagline 'gemeinsam gesund'. To the right is a login form with fields for 'Benutzername' and 'Passwort', a 'Login' button, and a link for 'Passwort vergessen? | (Login ohne SSL)'. Below the logo is a navigation bar with buttons for 'Startseite', 'Gruppen', 'Fragen', 'Leute', and 'Praxis'. The main content area features a large image of a smiling doctor. To the right of the image is the text: 'imedo - das Gesundheitsportal mit Tipps und Empfehlungen. Ratgeber und Medizin-Forum zu Gesundheitsthemen.' Below this is a section titled 'Ihr Gesundheitsratgeber:' with a list of services: 'Gesundheitsfragen diskutieren', 'Arztsuche und -empfehlungen', 'Eigene Gesundheitsziele festlegen', 'Kostenlose SMS-Medikamentenerinnerung', and 'Gute Therapien zu Krankheiten finden'. A prominent orange button says 'JETZT MITMACHEN!'. On the right side, there are four service boxes: 'Patienten' (Finden Sie Hilfe durch die Erfahrungen anderer...), 'Gesundheitsinteressierte' (Tauschen Sie Erfahrungen zum Thema Gesundheit aus...), 'Selbsthilfegruppen' (Gründen Sie eine Online-Selbsthilfegruppe...), and 'Ärzte' (Präsentieren Sie Ihre Praxis im Internet...).

Machen Sie mit und nutzen Sie folgende Funktionen...

Mein Imedo: Erstellen Sie Ihr eigenes Profil und verschaffen Sie sich einen Überblick über Ihr persönliches Gesundheitsmanagement. Lernen Sie gleichgesinnte Mitglieder kennen und tauschen Sie sich in der Gemeinschaft aus. Imedo steht Ihnen mit Rat und Tat zur Seite.

Gruppen: Brauchen Sie Hilfe oder wollen Sie Ihr Wissen mitteilen? Finden Sie Gleichgesinnte in den vielfältigen Imedo-Gruppen oder gründen Sie Ihre eigene Selbsthilfegruppe. Laden sie Freunde und Bekannte ein und tauschen Sie sich mit anderen imedo-Mitgliedern aus.

Aktuelle Beiträge

- mal vorstellen**
In Gruppe bipolare Störungen (manisch depressiv)
- Neugeborenen-Gelbsucht**
In Gruppe Kinderkrankheiten
- Ich glaube meine Wechseljahre fangen an!**
In Gruppe Sprachbehinderte Kinder

[mehr...](#)

Aktuell auf imedo.de

Ihre Meinung zählt!
Wurden Sie schon einmal gemobbt? Haben Sie Freunde oder Bekannte, die von Mobbing betroffen sind?

[Jetzt zur Umfrage!](#)

Suchen

Themensuche

Suche [Suche](#)

Arztsuche

Fachgebiet / Krankheit
Stadt / PLZ [Suche](#)

Die Startseite - freundlich, ansprechend und leicht verständlich. Die übersichtliche Navigation ermöglicht den schnellen Zugriff auf das eigene Benutzerkonto. Hier können Sie sich schnell und einfach anmelden, nach interessanten Themen suchen oder an aktuellen Umfragen teilnehmen.

imedo Die Gesundheitsgemeinschaft
gemeinsam gesund

Benutzername: ***** Login
Passwort vergessen? | (Login ohne SSL)

Für Ärzte | Für Selbsthilfegruppen | Startseite | Gruppen | Fragen | Leute | Praxis

Arztsuche, Arztempfehlungen, Therapien | Suche überall | Suche

Arzt-Suche

Finden Sie empfohlene Ärzte, Zahnärzte, Heilpraktiker, Apotheken

- Arzte in Ihrer Nähe
- Empfehlen und empfohlen lassen
- Schlaue Suche: Nach Krankheiten suchen, passende Ärzte finden

Hinweis

- Sie profitieren von ausschließlich positiven Empfehlungen
- attraktiver Mehrwert für potentielle neue Patienten

Krankheiten / Therapien

Finden Sie auf imedo.de die richtige Therapie für Sie

- Erfahrungen & Therapiebewertungen - lesen & verfassen
- Von Betroffenen für Betroffene

Jetzt nach Therapien suchen

Krankheit: Suche

Über Krankheiten informieren

- Welche Therapien haben bereits funktioniert?
- Zugeordnete Therapien finden

Jetzt Krankheiten durchstöbern

SMS Medikamentenerinnerung

Nie wieder die Medikamenteneinnahme vergessen!

- Eigene Medikamente verwalten
- Per SMS an Einnahme & an neues Rezept erinnert werden

Jetzt SMS-Erinnerung einschalten

imedo in der Presse | LEIPZIGER VOLKSZEITUNG | Wirtschafts Woche | Arzteblatt | NDR 2 | Mittelbayerische

Ob Arztsuche, Therapieerfahrungen oder SMS-Medikamentenerinnerung- übersichtlich und klar gestaltet, intuitiv zu handhaben, spannend zu entdecken. Die benutzerfreundlichen Anwendungen bieten den Nutzern eine effektive Grundlage für ein individuelles Gesundheitsmanagement.

Sicherheit bei imedo



Um Beleidigungen, willkürliche oder extrem schlechte Bewertungen, aber auch Eigenwerbung von Ärzten von vorn herein auszuschließen, hat imedo einen 5 Punkte-Sicherheitsplan entwickelt:

Empfehlungsprinzip

Bei imedo kann man Ärzte empfehlen, Ärztebewertungen sind nicht möglich. Die Empfehlungen beziehen sich ausschließlich auf nicht-medizinische Kriterien (z.B. Freundlichkeit des Personals, Termintreue etc.) und werden in Form eines Sternesystems - von einem bis zu fünf Sternen - ausgedrückt. Es ist Nutzern nicht möglich, Bewertungen oder Meinungen frei zu formulieren. Beleidigungen oder Schmähkritiken werden so unmöglich; der Ruf von Ärzten erleidet keinen Schaden. Jedes Mitglied bei imedo kann jeden Arzt nur einmal empfehlen. Missbrauch durch Mehrfachempfehlungen wird so vermieden. Die Ärzteempfehlung bei imedo ist von Fachleuten rechtlich geprüft.

„Transparenz“-Prinzip

Um einen Arzt empfehlen zu können, müssen sich Nutzer bei www.imedo.de unter Angabe einer gültigen E-Mail Adresse anmelden (sog. Double-Opt-In Verfahren). imedo verlangt vor Abgabe jeder Empfehlung eine Zusicherung, tatsächlich bei dem genannten Arzt gewesen bzw. nicht selbst der empfohlene Arzt zu sein. Automatisierte Empfehlungen sind technisch unmöglich. Sollte sich ein Arzt selbst empfehlen, wird er bei Wiederholung von der Community ausgeschlossen.

„Bewegungsmelder“-Prinzip

imedo verfügt über ein IT-gestütztes Alarmsystem, welches bei zu vielen, in kürzester Zeit abgegebenen Empfehlungen von einem einzigen Mitglied eine entsprechende Information an imedo-Mitarbeiter gibt. Bei auffälligen Empfehlungsmustern (z.B. immer fünf Sterne in allen fünf Empfehlungskategorien; extreme Divergenzen bei der Empfehlung einzelner Kriterien) erfolgt ebenfalls eine automatische Meldung an imedo-Mitarbeiter, die den Sachverhalt überprüfen.

„Wikipedia“-Prinzip

Die technischen Sicherheitsvorkehrungen werden bei imedo durch menschliches Know How vervollständigt. So werden sämtliche Empfehlungen zusätzlich von der imedo-Redaktion stichprobenhaft überprüft. Nach dem „Tausend-Augen-Prinzip“ kontrolliert sich die imedo-Community zusätzlich auch selbst und informiert imedo per Mail über Auffälligkeiten.

Allgemeine Sicherheit

Die Sicherheit der imedo-Nutzer hat höchste Priorität. imedo ist eines der wenigen Onlineportale in Deutschland, das personengebundene Daten durch SSL-Verschlüsselung sichert und so gegen einen Zugriff Dritter schützt. Als Sicherheitsberater stehen imedo hoch qualifizierte IT-Experten z.B. der Europäischen Zentralbank zur Seite.

Tomorrow, 1/2008: „imedo – gemeinsam gesund“

„Im Gegensatz zur Konkurrenz werden bei den Stuttgartern die Mediziner aber nicht bewertet, sondern empfohlen. Das ist ein großer Unterschied, denn: Die User können ihre Lieblingsmediziner auf diese Weise mit der Community teilen. Gleichzeitig schützen wir die Ärzte vor Verrissen“, erklärt imedo-Mitbegründer Thomas Kadauke. Entsprechend lässt imedo bei der Empfehlung keine Kommentare und auch keine Negativbewertungen zu. Zwischen einem und fünf Sterne dürfen die Nutzer ihrem Arzt verpassen. Ein Stern bedeutet soviel wie „gut“, fünf Sterne so was wie „unschlagbar“. Natürlich alles rein subjektiv.

Beurteilt werden unter anderem: Terminverfügbarkeit, Freundlichkeit des Personals, Wartezeit und persönliche „Skills“ des Arztes (geht er auf den Patienten ein, nimmt er sich Zeit, etc.).



Spiegel Online, 2/2008: „Zensuren für Ärzte und Anwälte“

Der Markt für Meinungen über Mediziner ist groß. Schließlich liegen die Gesundheitsausgaben in Deutschland bei rund 3000 Euro pro Einwohner und Jahr. Doch wer sagt einem schon, womöglich differenziert und nach verschiedenen Kriterien benotet, welcher Arzt oder welche Klinik gute Arbeit leistet? Man ist bei der Suche nach wie vor auf Empfehlungen aus dem Freundes- und Bekanntenkreis angewiesen. „Diese Portale spiegeln ein Bedürfnis der Patienten wieder, nämlich Leistung transparent zu machen“, sagt Roland Stahl von der Kassenärztlichen Bundesvereinigung.



Manager-Magazin, 3/2008: „Mit Sicherheit zum Erfolg: Deutschlands größte Gesundheitsgemeinschaft imedo.de feiert einjähriges Jubiläum“

Mit knapp 1.000 verschiedenen Themengruppen hat sich imedo.de im Laufe der letzten zwölf Monate zur größten deutschen Gesundheitscommunity entwickelt. (...) Mit Hilfe zahlreicher zusätzlicher Features unterstützt imedo das persönliche Gesundheitsmanagement seiner Nutzer. So finden diese unter 160.000 gelisteten Ärzten nicht nur den passenden Mediziner, sondern können ihn auch gleich an Freunde oder Verwandte weiter empfehlen.

Auch gibt es die Möglichkeit, sich von anderen mit gleichen Gesundheitszielen motivieren zu lassen. „Wir sind stolz darauf, dass wir mit unserem Angebot in relativ kurzer Zeit so viele Menschen zusammengebracht haben“, resümiert Geschäftsführer Thomas Kadauke, der für die Programmierung der Seite verantwortlich ist.

„imedo - das ist gegenseitiges Geben und Nehmen und damit Lebenshilfe pur.“ (...) Für Mediziner ist die rechtlich geprüfte Empfehlungsfunktion bei imedo eine gute Möglichkeit, Transparenz zwischen Praxis und Patienten herzustellen. Viele junge Ärzte, die sich gerade niedergelassen haben, schätzen die werbliche Wirkung eines Lobes durch ihre Patienten. Die Praxen können sich einmal pro Monat über neu hinzugekommene Empfehlungen informieren lassen. Bis Ende März 2008 wurden von den bei imedo registrierten Nutzern 33.000 Empfehlungen ausgesprochen.



Auszeichnungen



Gründerpreis des Bundesministeriums für Wirtschaft und Technologie

Das Gesundheitsportal www.imedo.de gehört zu den Siegern beim „Gründerwettbewerb – Mit Multimedia erfolgreich starten“ des Bundesministeriums für Wirtschaft und Technologie (BMWi).

Peter Gabriel von der VDI/VDE Innovation + Technik GmbH - einer Tochtergesellschaft der beiden größten technisch-wissenschaftlichen Verbände Deutschlands VDI und VDE - die den bundesweiten Wettbewerb für das BMWi organisiert hat erklärt:

„Die Gewinner des Gründerwettbewerbs zeichnen sich durch ein innovatives Unternehmenskonzept mit hohem Umsetzungspotential aus. Sowohl die Idee als auch das technische und das wirtschaftliche Konzept müssen stimmen. Imedo erfüllt alle diese Voraussetzungen hervorragend.“

Top 50 Start-Ups Deutschland (Wirtschaftswoche)

Das Team Christian Angele (Student der Handelshochschule Leipzig), Bioinformatiker Thomas Kadauke, Wirtschaftsinformatiker Hendrik Volkmer und Jurist Christian Lautner wurde von der Wirtschaftswoche zu den 50 interessantesten Gründern Deutschlands gewählt.

Yahoo! Entdeckung 2007

Mit den Yahoo! Entdeckungen 2007 stellt Yahoo! Deutschland erstmals originelle und innovative Internetseiten zur Wahl und prämiert die Newcomer des Jahres.



imedo GmbH
Karl-Liebknecht-Straße 5
10178 Berlin

Tel.: 030 - 688 31 60
Fax: 030 - 278 744 - 29
Web: www.imedo.de



Die imedo-Gründer(v.l.n.r.): Thomas Kadauke, Christian Angele, Christian Lautner, Hendrik Volkmer

Vertretungsberechtigte Geschäftsführer:

Christian Angele, Thomas Kadauke, Christian Lautner, Hendrik Volkmer

Handelsregister: Stuttgart, **Handelsregisternummer:** HRB 722495

UstID: DE254034577





Pressemappe

